

# GESTIONE DELLE EMERGENZE

## AL SEGNALE DI **EVACUAZIONE:**

- SEGUITE ATTENTAMENTE LE ISTRUZIONI FORNITE DAL PERSONALE
- RIMANETE COMPATTI NEL GRUPPO DELLA VOSTRA CLASSE
- NON AGITATEVI NE CREATE ALCUNA FORMA DI PANICO
- FRUITE DEI PERCORSI DI ESODO FINO AL PUNTO DI RACCOLTA
- NON TORNATE INDIETRO QUALSIASI COSA ABBIATE DIMENTICATO
- NON PORTATE CON VOI OGGETTI INGOMBRANTI COME LO ZAINO
- AL PUNTO DI RACCOLTA UNITEVI AL GRUPPO DELLA VOSTRA CLASSE
- SEGNALATE AI PREPOSTI LA PRESENZA DI SOGGETTI IN DIFFICOLTA'

## IN CASO DI **INCENDIO:**

- SEGUITE ATTENTAMENTE LE ISTRUZIONI FORNITE DAL PERSONALE
- FRUITE DEI PERCORSI DI ESODO FINO AL PUNTO DI RACCOLTA
- NON RECAVEVI PER NESSUN MOTIVO SUL LUOGO DELL' EMERGENZA
- USATE ESCLUSIVAMENTE LE SCALE
- IN PRESENZA DI MOLTO FUMO CAMMINATE BASSI PROTEGGENDO LA BOCCA CON UN FAZZOLETTO
- IN CASO NON RIUSCISTE A RAGGIUNGERE LE USCITE DI EMERGENZA, RIFUGIATEVI NELL'AULA CHE RITENETE PIU' SICURA, CHIUDETE LA PORTA, APRITE LA FINESTRA E MANIFESTATE LA VOSTRA PRESENZA

## NUMERI UTILI DI **SOCCORSO:**

VIGILI DEL FUOCO	115	locale	095 7248111
POLIZIA	113	locale	095 7346111
AMBULANZA	118		
CARABINIERI	112	locale	095 422222
POLIZIA MUNICIPALE			095 7447006

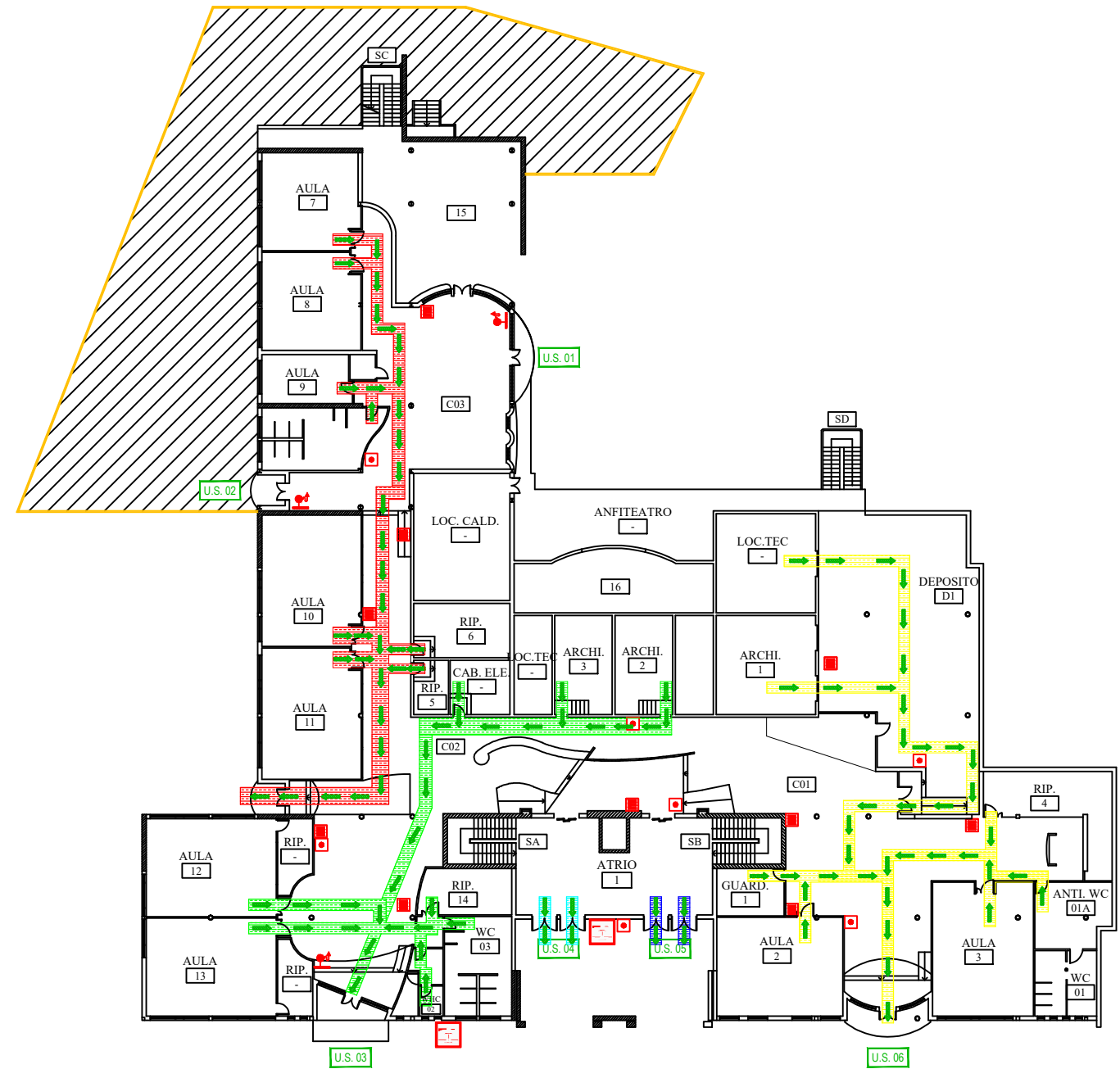
	Estintore		Quadro elettrico
	Pulsante di Sgancio		Uscita di Sicurezza
	Idrante		Uscita di Emergenza
	Pulsante Allarme Antincendio		Via Esodo Orizzontale
	Valvola Intercettazione Gas		Via Esodo Verticale
	Allarme Antincendio		Punto di Raccolta
	Rivelatore Incendio		Cassetta Pronto Soccorso
	Lampada di Emergenza		Attacco Autopompa V.V.F.

Dott. Ing. Domenico Maurizio Caltabiano  
 Via G. Leopardi, 103 - Catania (CT)  
 Telefono/Fax : 095 386784  
 Mobile: 329 6213545  
 email: d.m.caltabiano@gmail.com

# Istituto Comprensivo Statale "Don Lorenzo Milani"

Sede Centrale - Via F. De Roberto, 2 - Misterbianco (CT)

## PERCORSO D'ESODO PROVVISORIO



Pianta Seminterrato

AREA DI CANTIERE

DELIMITAZIONE AREA DI CANTIERE

Stralcio Planimetrico

